



小学生対象

2019春

English Day Club



~イングリッシュ・デイ・クラブ~

1 Day英語 @ 植物園

リピーター/
友達紹介割



園内を探検しながら
楽しく英語で学ぼう！

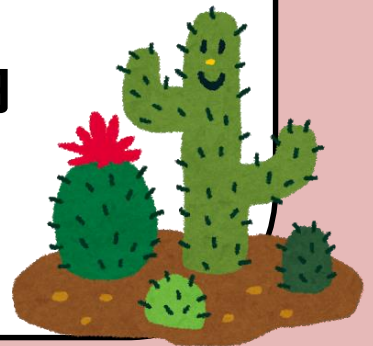
日程：5/26（日）

時間：9:30-15:30

集合&解散：JR荻窪駅

参加費：税込10,000円
(交通費、昼食代別途)

申込締切：5/8(水)



園内にはどんな植物がある
か探検しながら観て、
英語で学ぼう！

●各種プログラム申込方法●

HP記載の申込用紙に必要事項を
ご記入の上、FAXまたはE-mailで
当センターにお送りください。

注)

- ・最少催行人数：5名
- ・集合&解散時間は多少
変更の可能性有

【お問い合わせ】
一般社団法人DMSグローバル教育センター
TEL&FAX: 03-5913-7240 E-mail info@dgec.org
〒166-0013 東京都杉並区堀ノ内1-5-13-302
ホームページ&Facebook「DMSグローバル教育センター」

English Day Club

小学生 1 Day英語@植物園 2019

<申込用紙>

① 申込書をご記入いただき、FAXまたはE-mailで当センターにお送りください。

<FAX先> 03-5913-7240

<E-mail> info@dgec.org

◆ 申込期限: 2019年5月8日(水)

② お支払いについて

参加費10,000円(税込)を下記まで参加者のお名前でお振込みをお願いします。

※さらにリピーター/友達紹介割対象者は参加費別途お問合せ

銀行名: 三井住友銀行 新宿西口支店(店番:259)

口座番号: 普通 2859590

口座名義: シヤ) デイーエムエスグローバルキョウイクセンター

◆ お支払い締め切り: 5/10(金)

<<注意事項>>

- ・送金手数料は各自ご負担をお願いします。
- ・領収書の発行は行っておりませんので、振込控えを領収書として保管下さい。
- ・期日までにお支払をいただけない場合は、お申込をキャンセルさせていただきます。

<<キャンセルポリシー>>

参加費をお支払い後、プログラム実施日より営業日7~4日前にキャンセル→20%、3日前~1日前→50%、当日→100%のキャンセル料が発生しますので、予めご了承下さい。

③ プログラムの一週間ほど前になりましたら、いただいたアドレスに詳細をお送りさせていただきます。

※Docomoの場合、お送りしたメールが跳ね返ってきちゃうことがございますので、@dgec.orgのドメインをあらかじめ解除いただくか、パソコンのアドレスを記入いただきますようお願い致します。

参加者氏名		生年月日	年 月 日 (歳)
ローマ字	Ms./Mr.	アレルギー等 特記すべき点があれば ご記入ください。	
学校名		学年	年生
保護者氏名		参加者との関係	
住所	〒	電話番号 プログラム中の緊急連絡先 となります。	連絡先①
E-mail			連絡先②
参加目的			
英語学習歴			
このプログラムを どのようにして お知りになりましたか。			

<プログラム企画・運営>

一般社団法人DMSグローバル教育センター
〒166-0013 杉並区堀ノ内1-5-13-302
Tel&Fax 03-5913-7240 Email: info@dgec.org